



Typ transakcji:

Sprzedaż

Oferta nr:

781

Typ Nieruchomości

Działka**Budowlana**

Lokalizacja: Woj.

Pomorskie

Powiat:

M. Gdańsk

Gmina:

M. Gdańsk

Miejscowość:

Gdańsk

Powierzchnia:

3447,0

m.kw.

Klasy bonitacyjne

Ilość rozłogów

nie dotyczy

Uzbrojenie:

w drodze

Typ:

Prąd,

Woda,

Gaz,

MPZP

Nie

Wydane warunki zabudowy:

możliwe do uzyskania

Cena:

340,00 zł

/m.kw.

Negocjacje:

Tak

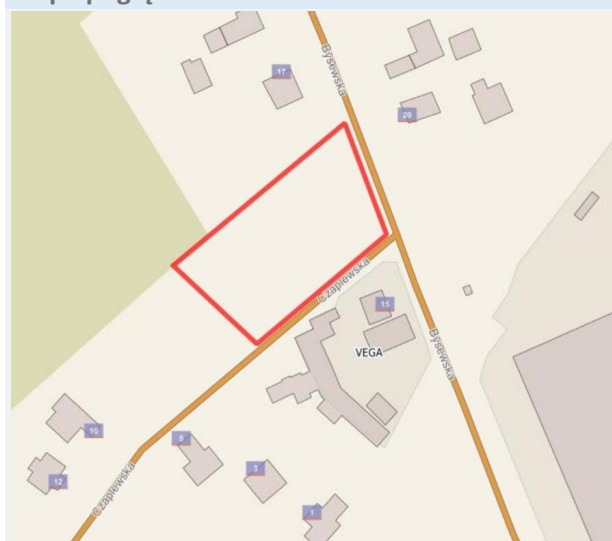
Sprzedający:

Firma

Określenie ceny a
podatek VAT**BRUTTO****Opis:**

Na sprzedaż działka o powierzchni 3447,0m.kw położona w granicach administracyjnych Gdańska u zbiegu ulic Bysewska/Czaplewska o równomiernym kształcie co stwarza bardzo dogodne warunki zabudowy tak pod kątem działalności gospodarczej jak i zabudowy indywidualnej.

Ze względu na fakt iż działka nie jest objęta MPZP a okoliczna zabudowa jest zróżnicowana pod względem funkcjonalności istnieją realne możliwości ubiegania się o wydanie warunków zabudowy zgodną z funkcją oczekiwaną przez przyszłego właściciela. Dużym atutem położenia działki jest bardzo dobra komunikacja samochodowa jak i komunikacji miejskiej.

Mapa poglądowa**Droga dojazdowa**

FIRMA HANDLOWO - USŁUGOWA *"Zawaluk"* Zbigniew Zawaluk

ul. Siostry Faustyny 2 80-180 Kowale

Tel. 501-848-416

e-mail zawaluk@zawaluk.pl

www.zawaluk.pl

§Pacta sunt servanda§

Zdjęcie nieruchomości



Otoczenie



Podmiot do kontaktu:

FHU *"Zawaluk"* Zbigniew Zawaluk

Tel. 501-848-416

Email: zawaluk@zawaluk.pl



Kupujący nie płaci prowizji

Powyższe opracowanie nie stanowi oferty handlowej w rozumieniu art. 66 §1 Kodeksu Cywilnego