



Typ transakcji:

**Sprzedaż**Oferta nr: **791 A**

Typ Nieruchomości

**Działka****Przemystwa**

Lokalizacja: Woj.

**Pomorskie**

Powiat:

**gdański**

Gmina:

**Pruszcz Gdański**

Miejscowość:

**Wiślinka**

Powierzchnia:

**14900** m.kw.

Klasy bonitacyjne

RIIIa; RIIIb; W-RIIIa; W-RIIIb

Ilość rozłogów

**1**

Uzbrojenie:

**Na działce**

Typ:

**Prąd,****Woda,****MPZP****Tak**

Wydane warunki zabudowy:

**nie dotyczy****Cena:****300,00 zł****/m.kw.**

Negocjacje:

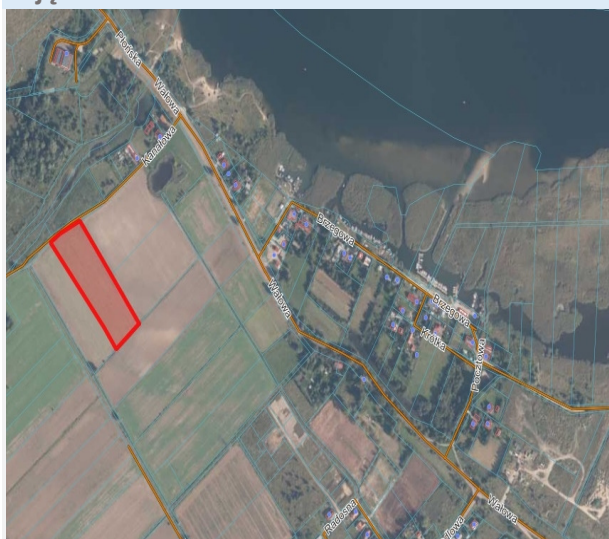
**Tak**

Sprzedający:

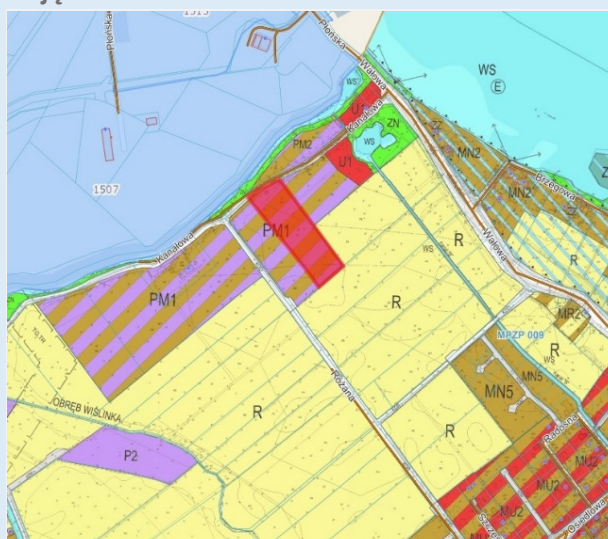
**osoba fizyczna**Określenie ceny a  
podatek VAT**BRUTTO****Opis:**

Na sprzedaż nieruchomość gruntowa o powierzchni 1,5062ha (150620m.kw) z bardzo dobrym dojazdem do Portu Gdańskiego jak również do obwodnicy południowej trójmiasta która łączy komunikacyjnie praktycznie cały kraj. Proponowana działka objęta jest MPZP który pozwala na zabudowę produkcyjną w bardzo szerokim zakresie, łącznie z produkcją uciążliwą-których to zapisów w planach miejscowych jest niewiele w rejonie. Położenie jak i praktyczny brak sąsiedztwa pozwala na prowadzenie każdego rodzaju działalności. Istnieje możliwość poszerzenia terenu zakupu do bezmała 70 000,0m.kw (7,0 ha). Działka ze względu na swój kształt (równomierny prostokąt) jak również płaską topografię nie wymaga dużych nakładów inwestycyjnych.

Zdjęcie 3



Zdjęcie 3



FIRMA HANDLOWO - USŁUGOWA *"Zawaluk"* Zbigniew Zawaluk

ul. Siostry Faustyny 2 80-180 Kowale

Tel. 501-848-416

e-mail [zawaluk@zawaluk.pl](mailto:zawaluk@zawaluk.pl)

[www.zawaluk.pl](http://www.zawaluk.pl)

*§Pacta sunt servanda§*

Zdjęcie 4

Zdjęcie 4



Zdjęcie 5



### Podmiot do kontaktu:

**FHU** *"Zawaluk"* Zbigniew Zawaluk

**Tel. 501-848-416**

Email: [zawaluk@zawaluk.pl](mailto:zawaluk@zawaluk.pl)



Kupujący nie płaci prowizji

Powyższe opracowanie nie stanowi oferty handlowej w rozumieniu art. 66 §1 Kodeksu Cywilnego